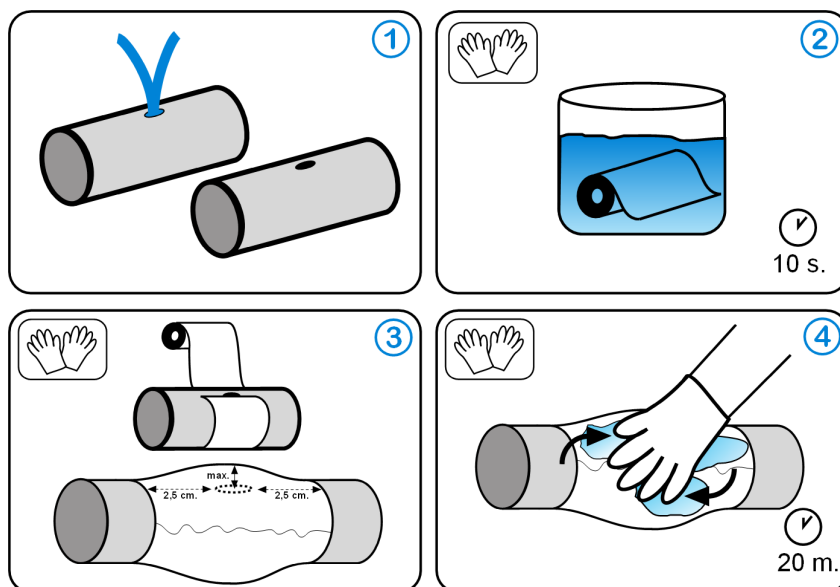


## MANUEL D'UTILISATION



1. Retirer la pression du tuyau. Nettoyer la zone à réparer pour améliorer l'adhérence. Ensuite mettre des gants.
2. Ouvrir le sachet en aluminium, retirer le bandage et le plonger dans l'eau froide pendant 10 secondes.
3. Appliquer la bande fermement de la fuite et faire rouler la bande sur le tube en laissant de chaque côté de la fuite d'au moins 2,5 cm. L'épaisseur maximale de la bande doit être appliquée au-dessus de la fuite afin d'assurer une plus grande résistance.
4. Après avoir appliqué la bande, se mouiller les gants et humidifier la bande avec des mouvements de rotation, dans le sens de l'application, pour donner une finition très soignée. Attendre 20 minutes jusqu'à ce que la bande soit sèche et durcisse complètement. La zone traitée peut ensuite être poncée, peinte, etc.

### POUR CONDUITES D'EAU POTABLE

Dans ce cas, avant d'appliquer la bande, appliquer un mastic d'enregistrement NSF. INTEMAN, S.A. disponible dans son catalogue produit 101133-MASILLA REPARACION NSF (MASTIC REPARATION NSF), valide pour cette application.

MODE D'APPLICATION: mettre des gants, couper un morceau de mastic et le pétrir jusqu'à obtenir une couleur homogène. Appliquer du mastic sur la rupture jusqu'à couvrir complètement et attendre qu'elle durcisse. Appliquer la bande sur le mastic comme indiqué dans les instructions.

**PRÉCAUTIONS:** Tenir hors de portée des enfants. Eviter le contact de la bande avec les yeux et la peau, il peut provoquer une irritation. En cas de contact avec les yeux, laver abondamment avec de l'eau et consulter un spécialiste.

**CONSERVATION:** Stocker dans un endroit frais et sec. Durée de conservation: 3 ans, indiquée dans le sac.

Pour plus d'informations, voir Fiche Technique produit, [www.piperapid.eu](http://www.piperapid.eu).