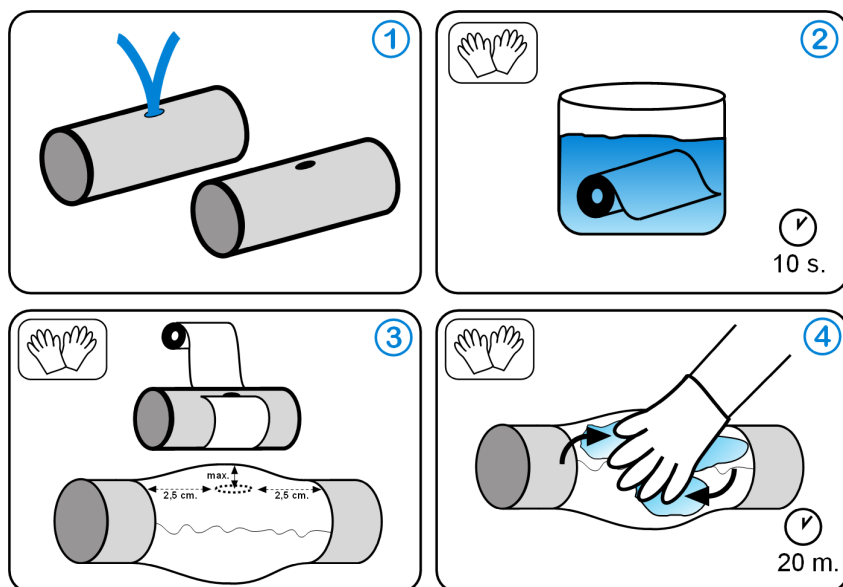


INSTRUCCIONES DE USO



1. Quitar presión de la tubería. Limpiar la zona a reparar para mejorar la adherencia. A continuación ponerse los guantes.
2. Abrir la bolsa de aluminio, extraer la venda y sumergirla en agua fría durante 10 segundos.
3. Aplicar la venda con firmeza desde la fuga e ir enrollando la venda sobre el tubo dejando a cada lado de la fuga al menos 2,5 cm. El grosor máximo de la venda aplicada debe estar sobre la fuga para asegurar una mayor resistencia.
4. Una vez aplicada la venda, mojarse los guantes y humedecer la venda con movimientos giratorios, en el sentido de la aplicación, para darle un acabado fino. Esperar unos 20 minutos hasta que la venda se seque y endurezca completamente. La zona tratada puede ser posteriormente lijada, pintada, etc.

PARA TUBERIAS DE AGUAS POTABLES



En este caso antes de aplicar la venda se debe aplicar una masilla con registro NSF. INTEMAN,S.A. dispone en su catálogo del producto 101133-MASILLA REPARACION NSF, válida para esta aplicación.

MODO DE APLICACION: Tras ponerse los guantes cortar un trozo de masilla y amasarla hasta obtener un color homogéneo. Aplicar la masilla sobre la rotura hasta taparla completamente y esperar a que endurezca. Aplicar la venda sobre la masilla como se indica en las instrucciones de uso.

PRECAUCIONES

Manténgase fuera del alcance de los niños. Evitar el contacto de la venda con ojos y piel, puede causar irritación. En caso de contacto con los ojos enjuagar con abundante agua y acudir al médico.

CONSERVACION

Almacenar en lugar fresco y seco. Caducidad: 3 años, indicada en la bolsa.

Para más información consulte la Hoja Técnica del producto, www.piperapid.eu.